

Le radon est un gaz radioactif incolore et inodore. Il est classé comme cancérigène pulmonaire par l'OMS. La gestion du radon est une priorité de santé publique.

Votre maison contient peut-être du radon. Une mesure simple est possible grâce au kit de dépistage.

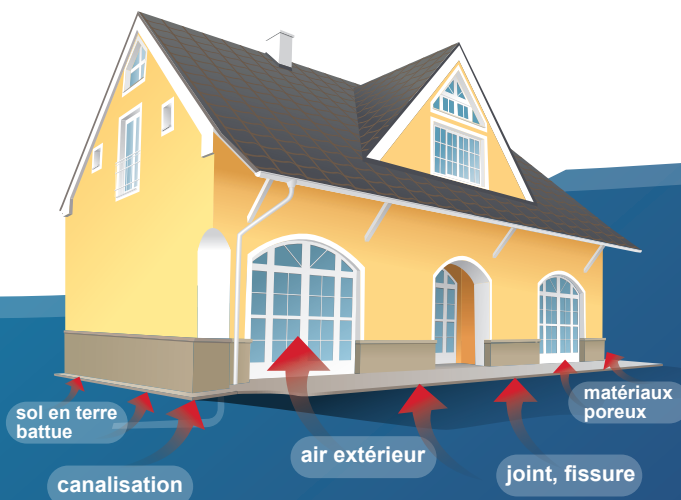
> Un dosimètre
Une mesure simple



Pe@rL SAS
20 Rue Atlantis 87068 LIMOGES Cedex 03
05 55 43 69 95 mail : contact@pearl-sas.eu
site web : www.pearl-sas.com

> Qu'est-ce que le radon ?

- Le radon est un gaz radioactif provenant du sol,
- Il est issu de la désintégration du radium, et émet lui-même des descendants radioactifs,
- Il pénètre par l'enveloppe non étanche des habitations,
- Il diffuse et se trouve, par effet de confinement, à des concentrations élevées.



le radon s'infiltré depuis le sol et tous les éléments mal isolés de votre habitation

- Le radon est un risque pour la santé.
- Ses descendants sont inhalés avec l'air respiré et se déposent dans les poumons.

PearL

Mesure • Expertise • Traitement

Pôle d'Expertise et
d'Analyses Radioactives
du Limousin

Kit de mesure de dépistage du radon



notice d'utilisation

ATTENTION ! NE PAS OUVRIR LE SACHET CONTENANT LE DOSIMETRE AVANT D'ETRE PRET A LE METTRE EN PLACE

Coupon détachable de retour

A nous retourner complété et accompagné de votre dosimètre



1 Contenu et réception

Le kit de dépistage est composé des éléments suivants :

- 1 Dosimètre conditionné dans son sachet étanche
- 2 Collier de fixation adhésif
- 3 Sachet de retour avec baguette de fermeture
- 4 Enveloppe à bulles de retour pré-affranchie



Nous recommandons de poser les dosimètres sous 15 jours, ou, à défaut, de les conserver au congélateur.

Dès lors que le sachet est ouvert, le détecteur mesure le taux de radon. La mesure s'étend sur une durée de 2 mois, idéalement durant la période du 15 Septembre au 30 Avril (période de chauffe propice à la présence de radon).

La mesure en dehors de cette période est bien-sûr possible.

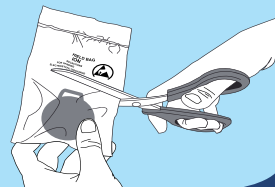
Le coupon de retour (à compléter) et le dosimètre seront à renvoyer à l'aide de l'enveloppe à bulles pré-affranchie jointe.

2 Pose du dosimètre

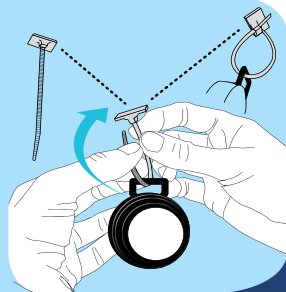
Posez le dosimètre au niveau le plus bas occupé et dans une des pièces où vous passez le plus de temps (au moins une heure par jour. Exemples : chambre, salon...).

- 1) Prenez le sachet étanche contenant le dosimètre.
- 2) Placez vous dans la pièce choisie pour la pose.

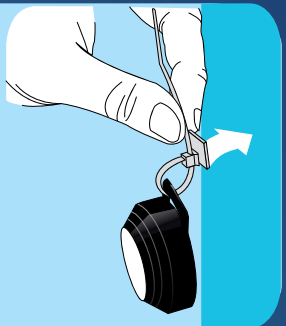
3) Découpez le sachet à l'aide de ciseaux et sortez le dosimètre.



4) Introduisez le collier en plastique dans l'anse du dosimètre.



5) Posez et fixez le dosimètre à l'endroit choisi à l'aide de la partie adhésive du collier. De préférence, placez-le entre 1 et 2 m du sol, et si possible à plus de 20 cm d'un mur.



6) Laissez le dosimètre en place sans y toucher, pendant 2 mois.

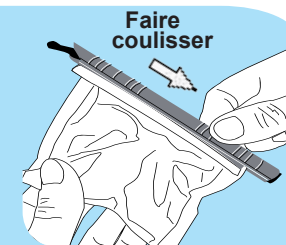
7) Complétez le coupon retour sans oublier de noter le lieu et la date de pose du dosimètre.

3 Enlèvement, retour

1) A la fin de la période de mesure de 2 mois, décollez le dosimètre, et coupez le collier de fixation.



2) Prenez le sachet de retour, faites coulisser la baguette de fermeture puis dépliez et insérez le dosimètre dans le sachet.



3) Repliez le sachet sur lui-même trois fois, et insérez la baguette (partie jaune) dans l'intervalle des plis.



4) Notez la date de relève sur le coupon retour.

5) Insérez le dosimètre ainsi que le coupon retour dans l'enveloppe à bulles pré-affranchie, et postez -la.

Nom :
Adresse :
Code Postal : Ville :
Téléphone :
Mail :

N'oubliez pas de noter les dates de pose et relève. Vous recevrez vos résultats par mail.

Numéro dosimètre	Lieu de pose	Date de pose	Date de relève